

GEMOWENT

Karta katalogowa

Ramka montażowa

Normy

1a. wykonanie z **PVC-U**:

Kanały o przekroju okrągłym – norma **DIN 4740 Teil 1**

Kształtki o przekroju okrągłym – norma **DIN 4740 Teil 2**

1b. wykonane z **PP, PE, PPs** i **PP-EL-s**:

Kanały o przekroju okrągłym – norma **DIN 4741 Teil 1**

Kształtki o przekroju okrągłym – norma **DIN 4741 Teil 2**

2. zgodnie z normami zakładowymi

3. wykonanie na indywidualne zapytanie

4. atest PZH – nr **HK/K/0976/01/2017; HK/K/0976/02/2017; HK/K/0976/03/2017; HK/K/0976/04/2017**

Wymiary

Wielkość nominalna będąca wymiarem umownym do oznaczania i obliczeń przewodów prostych i kształtek, stanowi **zewnątrzny** wymiar – **D**.

Szczelność

Przy połączeniach kanałów i kształtek poprzez spawanie szczelność systemu wynosi 100%.

Sztywność

Kanały i kształtki są usztywniane poprzez odpowiednio dobraną grubość materiału, z którego są wykonane.

W przypadku dużych kanałów wykonywanych z płyt zwijanych możliwe jest zastowanie ożebrowania wzmacniającego, w celu ograniczenia grubości płyty.

Metody łączenia

Możliwe metody łączenia systemu kanałów i kształtek:

1. Mufowe:

- **PVC-U** – klejenie, spawanie drutem
- **PP, PE, PPs, PP-EL-s** – spawanie drutem

2. Kołnierzone – **PVC-U, PP, PPs, PP-EL-s**

Materiały

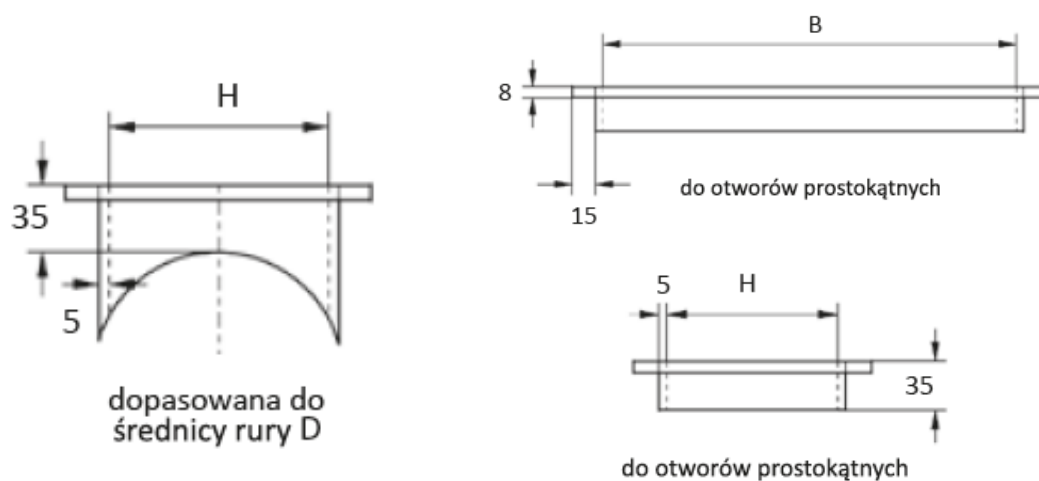
PVC – kolor ciemny szary RAL7011

PPs – kolor szary

PP – kolor jasny szary RAL7032

PP-EL-s – kolor czarny

PE – kolor czarny



Nazwa elementu	Nr kat.	B	H
---	---	mm	mm
Ramka montażowa do krutek typ LG-A/C 300x100	XX.3010.D.Y	300	100
Ramka montażowa do krutek typ LG-A/C 400x100	XX.4010.D.Y	400	100
Ramka montażowa do krutek typ LG-A/C 500x100	XX.5010.D.Y	500	100
Ramka montażowa do krutek typ LG-A/C 600x100	XX.6010.D.Y	600	100
Ramka montażowa do krutek typ LG-A/C 300x150	XX.3015.D.Y	300	150
Ramka montażowa do krutek typ LG-A/C 400x150	XX.4015.D.Y	400	150
Ramka montażowa do krutek typ LG-A/C 500x150	XX.5015.D.Y	500	150
Ramka montażowa do krutek typ LG-A/C 600x150	XX.6015.D.Y	600	150
Ramka montażowa do krutek typ LG-A/C 300x200	XX.3020.D.Y	300	200
Ramka montażowa do krutek typ LG-A/C 400x200	XX.4020.D.Y	400	200
Ramka montażowa do krutek typ LG-A/C 500x200	XX.5020.D.Y	500	200
Ramka montażowa do krutek typ LG-A/C 600x200	XX.6020.D.Y	600	200
Ramka montażowa do krutek typ LG-A/C 300x250	XX.3025.D.Y	300	250
Ramka montażowa do krutek typ LG-A/C 400x250	XX.4025.D.Y	400	250
Ramka montażowa do krutek typ LG-A/C 500x250	XX.5025.D.Y	500	250
Ramka montażowa do krutek typ LG-A/C 600x250	XX.6025.D.Y	600	250

1. Oznaczenia:

- a. Y - średnica kanału, na którym montowana ma być kratka, mm
- b. XX - oznaczenie materiału, PVC-U – 88; PPs – 36; PP – 30; PE – 22; PP-EL-s - 40

2. Wymiar H i B powiększony jest o 5,0mm.

3. Pozostałe wymiary na zapytanie.